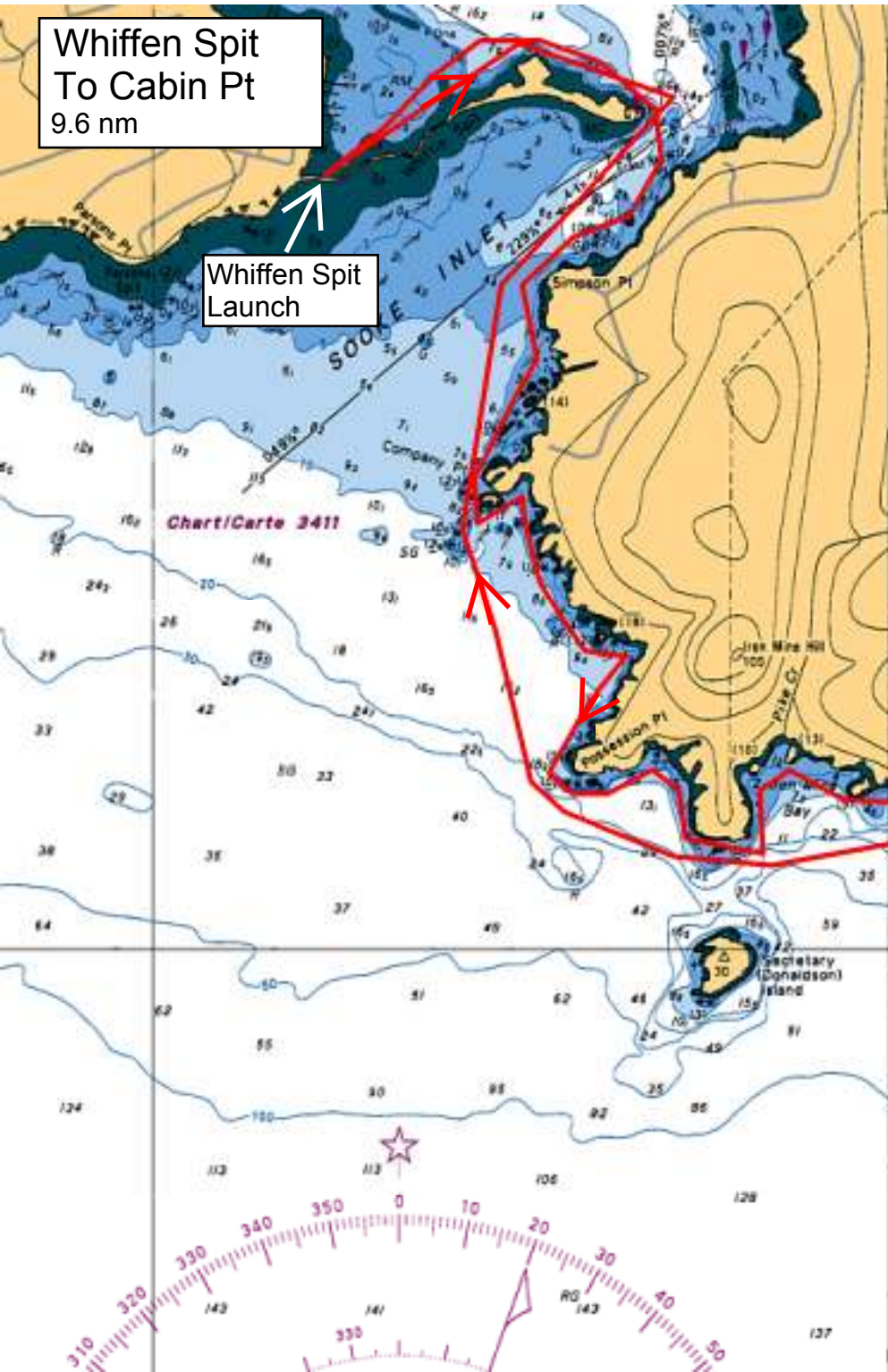


Whiffen Spit
To Cabin Pt
9.6 nm

Whiffen Spit
Launch

Cabin Pt



agree with this chart.

SOURCES: The hydrographic data are shown in the SOURCE CLASSIFICATION DIAGRAM.

For Symbols and Abbreviations, see Chart No. 1.

Current velocities represent normal maximum rates at springs.

See Canadian Tide and Current Tables Vol. 5 for current information.

basées sur NAD 27 doivent être corrigées de 0,67 seconde vers le sud et de 4,71 secondes vers l'ouest pour être en accord avec cette carte.

SOURCES: Les données hydrographiques sont présentées dans le DIAGRAMME DE CLASSIFICATION DES SOURCES.

Pour les signes conventionnels et les abréviations, consulter la carte No. 1.

Les vitesses du courant représentent les taux maximaux normaux aux marées de vive-eau.

Pour des renseignements sur les courants, consulter les Tables des marées et courants du Canada Vol. 5.

TIDAL INFORMATION / RENSEIGNEMENTS SUR LES MARÉES

LOCATION LOCALITÉ	Elevation above Chart Datum / Altitude au-dessus du zéro des cartes				
	Large Tide/Grande marée		Mean Tide/Marée moyenne		Mean Water Level Niveau moyen de l'eau
	HHW/PMS	LLW/BM	HHW/PMS	LLW/BM	
Sooke	3.6	0.3	2.8	0.8	1.9
Becher Bay	3.4	0.2	2.6	0.6	1.8
Pedder Bay	3.3	0.2	2.5	0.6	1.8

For complete details of aids to navigation, the larger scale charts and List of Lights, Buoys and Fog Signals must be consulted.

Pour les renseignements complets sur les aides à la navigation, on doit consulter les cartes à plus grande échelle et le Livre des feux, des bouées et des signaux de brume.

